



株式会社日出ハイテック

(<https://web.archive.org/web/20240229030858/https://www.hht.co.jp/company>)

<本社> お問い合わせはこちら

TEL | 0977-44-6300

<大神工場> お問い合わせはこちら

TEL | 0977-76-5236

ホーム (<https://web.archive.org/web/20240229030858/https://www.hht.co.jp/>) > 会社案内

会社案内

会社概要 (<https://web.archive.org/web/20240229030858/https://www.hht.co.jp/company#ttl-navi01>) | 企業理念

(<https://web.archive.org/web/20240229030858/https://www.hht.co.jp/company#ttl-navi02>) |

(<https://web.archive.org/web/20240229030858/https://www.hht.co.jp/company#ttl-navi03>)環境
(<https://web.archive.org/web/20240229030858/https://www.hht.co.jp/company#ttl-navi03>) | 組

織図 (<https://web.archive.org/web/20240229030858/https://www.hht.co.jp/company#ttl-navi04>) | アクセス

(<https://web.archive.org/web/20240229030858/https://www.hht.co.jp/company#ttl-navi05>)

企業づくりに精進して、
社員と共に社業に取り組んでまいります

- お客様・業界・地域社会に貢献
- 社員の育成と自己実現の場にする
- 未来に向けて、常に革新を続ける

代表ごあいさつ

Since our founding, our company has been patronized by everyone as an auto parts manufacturer, and has always strived to use ingenuity and advanced technology to meet the needs of society. Aiming for the 21st century, we will further enhance our technological capabilities and actively take on the challenge of delivering valuable products that are useful to a wide range of people, including new fields.

We will continue to develop it in all our corporate activities, from product reliability to customer satisfaction, social contribution, and environmental consideration.

Representative Director Iwao Izuo

Company Profile

Name	Hinode Hi-Tech Co., Ltd.
establishment	July 1, 1986 (Showa 61)
head office	General Affairs/LSI Design/Development, LSI Test Technology, PCB Development, LSI Evaluation, Failure Analysis, etc.
Ogami Factory	IC assembly and inspection, bare chip cutting and shipping
capital	161.5 million yen
Sales	2,908 million yen (FY ended March 2023)
Number of Employees	103 (April 2023)
shareholder	Aisin Co., Ltd., Oita Bank, Toyowa Bank, Employee Stock Ownership Association

Business Items	LSI design, design evaluation , LSI evaluation, analysis tester introduction support, test program development , board design, mounting , IC assembly and inspection, short-delivery ES assembly, bare chip cutting, shipping hardware, firmware, software contract development
----------------	---

Business Offices

head office	address	〒879-1504 8133 Oiza Ogami, Hinode-cho, Hayami-gun, Oita Prefecture
	TEL	0977-44-6300 (representative) ~ 6312 (direct to each location)
	FAX	0977-72-6191/1664
Ogami Factory	address	〒879-1504 Oita Prefecture Hayami-gun Hinode-cho Oji Ogami 1357
	TEL	0977-76-5236 (main)
	FAX	0977-72-1173

[▲Back to top](#)

Corporate Philosophy

Since our establishment in 1986, we have been consistently engaged in semiconductor-related activities (LSI design, evaluation and analysis, assembly and manufacturing, and application equipment development and manufacturing).

We are developing our business as a service provider that can impress our customers. For details, please see our business details.

Management Philosophy

“I will win together at the source!!”

Company Vision

“Freedom, Challenge, Joy” We are a future creation company.

Quality Policy

- We give our customers peace of mind and impression.
- We will comply with laws and regulations and promote the role we should play in the community.
- We will meet the requirements of our quality management system and work to continuously improve its effectiveness.

environment

Environmental Concept

Sunrise Hi-Tech Co., Ltd. recognizes that global environmental conservation activities are the company's mission, "a role to be played for the local community," and strives to continuously reduce the environmental impact in our business activities and contribute to society.

Environmental Policy

1. We will always be aware of the environmental impact of our business activities, products, and services, promote the prevention of environmental pollution, and strive to continuously improve our environmental management system.
2. We will work to promote resource conservation, CO2 reduction, and waste recycling in the context of environmental impacts related to our business activities, products, and services.
 - (1) We will promote the reduction of CO2 in production.
 - (2) In order to ensure the effective use of resources, we will thoroughly manage waste separately and promote recycling.
 - (3) We will reduce the amount of raw materials and auxiliary materials used by continuously improving product yield, and promote resource and energy conservation.
3. We will comply with environment-related laws, regulations, ordinances, and other requirements to which we have agreed to our business activities, products, and services, set voluntary management standards, and promote the prevention and prevention of environmental pollution.
4. We set environmental objectives and goals, and evaluate the degree of achievement. In addition, we will regularly review our environmental policies, objectives, and targets to promote continuous improvement.
5. We will post this environmental policy and ensure that all personnel working at the company are fully aware of it, and we will request the understanding and cooperation of our partner companies (including material suppliers).
6. We will cooperate and cooperate with local communities, and disclose environmental policies and environmental activities as necessary.

Global environmental conservation activities "Recycling" results

CO2排出抑止量(KG)

年	量
---	---

2009年	2,760
2010年	2,190
2011年	1,650
2012年	1,920
2013年	2,340
2014年	1,530
2015年	1,965
2016年	1,005
2017年	2,055
2018年	1,290
2019年	1,275
2020年	1,080
2021年	1,445
2022年	1,185

森林伐採抑制(本)

年	量
2009年	36.8
2010年	29.2
2011年	22
2012年	25.6
2013年	31.2
2014年	20.4
2015年	26.2
2016年	13.4
2017年	27.4
2018年	17.2

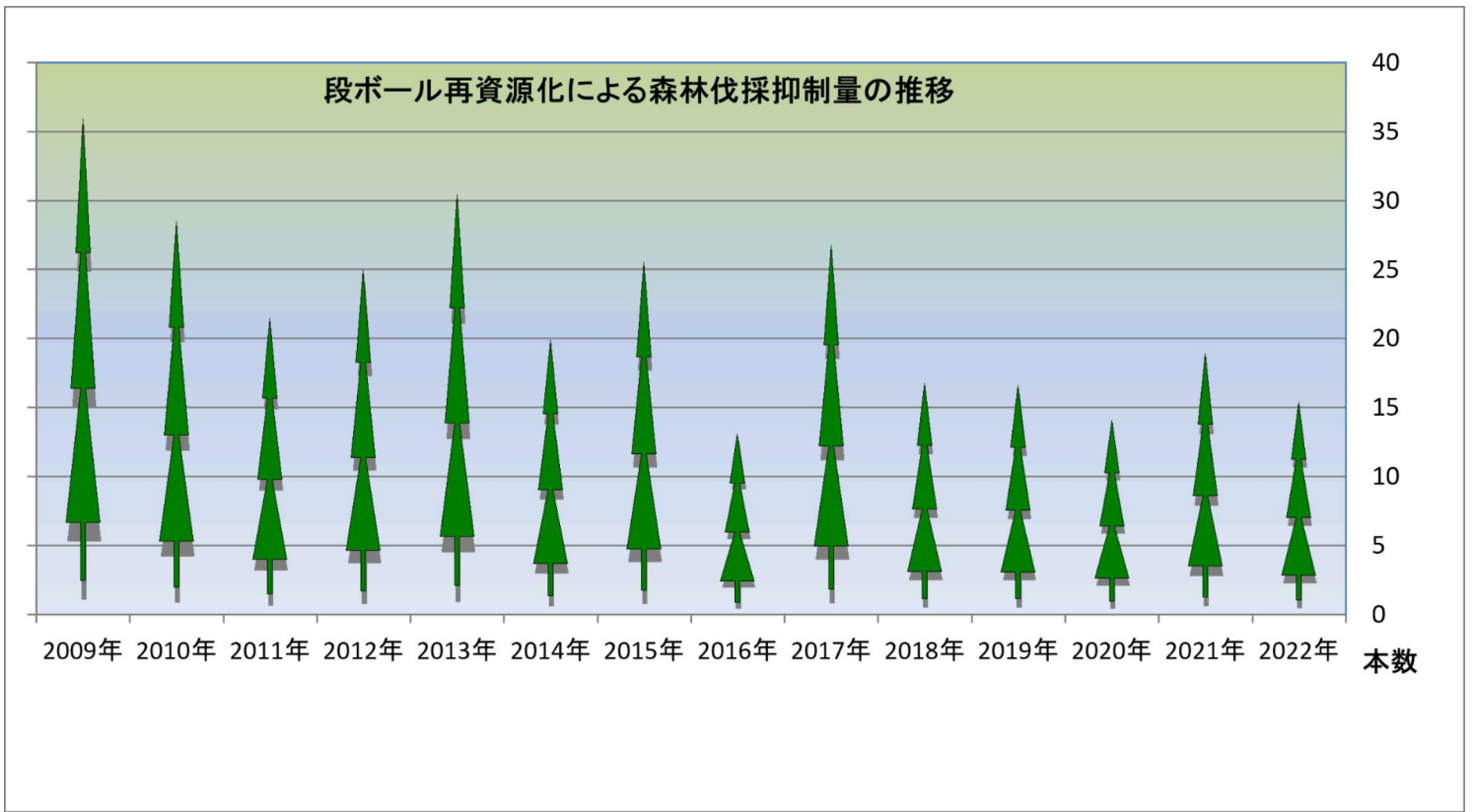
2019年	17.0
2020年	14.4
2021年	19.4
2022年	15.8

電力節約(KW)

年	量
2009年	1,781
2010年	1,372
2011年	1,034
2012年	1,203
2013年	1,446
2014年	959
2015年	1,231
2016年	633
2017年	1,288
2018年	808
2019年	799
2020年	676
2021年	915
2022年	743

※再資源化と平行し搬送容器通箱化で段ボール自体の排出抑制活動も継続中。

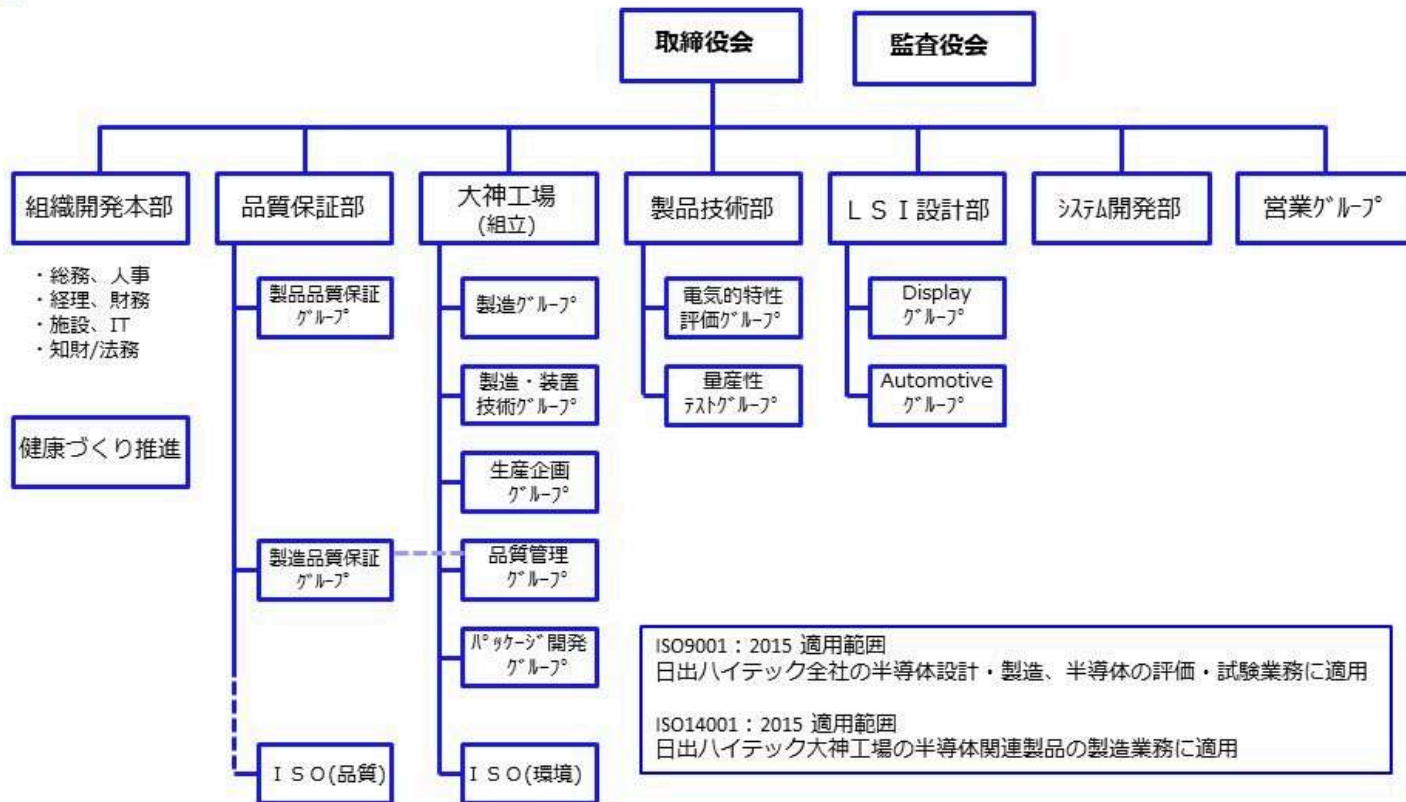
参考)段ボール排出量 2009年 年間 1.4t ⇒ 2022年 年間 0.79t (約56%減)



(<https://web.archive.org/web/20240229030858/https://web.gogo.jp/library/60f69ea66d6738602ddb7208/6493dbe384efb64b8e8dfd5f.r>)

▲ページトップへ戻る

組織図



ISO9001：2015 適用範囲
 日出ハイテック全社の半導体設計・製造、半導体の評価・試験業務に適用

ISO14001：2015 適用範囲
 日出ハイテック大神工場の半導体関連製品の製造業務に適用

Copyright© 2021 HIJI HIGH-TECH CO.,LTD. All Rights Reserved.

(/web/20240229030858/https://www.hht.co.jp/library/60f69ea66d6738602ddb7208/65dfd7e5f2ae8022bb856eba.pdf)

従業員持株会

当社では社員の拠出金により、当社株を購入することができます。社員の資産形成の一助としての役割とともに、会社の事業により関心を深めてもらうための制度、組織です。

アクセス

日出ハイテック本社

〒879-1504 大分県速見郡日出町大字大神8133番地

大神工場

〒879-1504 大分県速見郡日出町大字大神1357番地

本社 及び 大神工場 へのアクセス方法

JR(日豊本線)を利用する場合

下車駅	利用列車	下車後の交通手段	下車後の所要時間
日出駅	普通列車	タクシー	5～10分程です。

杵築駅	特急列車	タクシー	15～20分程です。
-----	------	------	------------

※ 本社、大神工場、いずれも上記所要時間で移動できます。

大分空港を利用する場合

空港からの交通手段	所要時間
空港バス	空港バス40分(日出下車)、下車後タクシーで15分です。
タクシー	空港から40～45分程です。
レンタカー	空港から40～45分程です。

※ 本社、大神工場、いずれも上記所要時間で移動できます。

タクシーを利用する場合

運転手さんへ

▶【本社】の場合

「日出のホテル・ソラージュ(旧厚生年金休暇センター又は旧ウエルサンピア)近くの日出ハイテック【本社】まで」

▶【大神工場】の場合

「大分県立日出総合高等学校(旧日出暘谷高校)近くの日出ハイテック【大神工場】まで」

と、お伝えください。

▲ページトップへ戻る



(<https://web.archive.org/web/20240229030858/https://www.hht.co.jp/>)

「自由、挑戦、喜び」私たちは未来創造会社です。

▶ 本社

〒879-1504

大分県速見郡日出町大字大神8133番地 [Map

(<https://web.archive.org/web/20240229030858/https://goo.gl/maps/398Y2bidtZsdkDrs6>)]

TEL:0977-44-6300(代表)~6312(各部署直通)

FAX:0977-72-6191/1664

▶ 大神工場

〒879-1504

大分県速見郡日出町大字大神1357番地 [Map

(<https://web.archive.org/web/20240229030858/https://goo.gl/maps/gisPfQKDvpLrw2EUA>)]

TEL:0977-76-5236 (代表)

FAX:0977-72-1173

トップページ (<https://web.archive.org/web/20240229030858/https://www.hht.co.jp/page1>)

会社案内 (<https://web.archive.org/web/20240229030858/https://www.hht.co.jp/company>)

求人情報 (<https://web.archive.org/web/20240229030858/https://www.hht.co.jp/recruit>)

お問い合わせ (<https://web.archive.org/web/20240229030858/https://www.hht.co.jp/form/hijihightech/contact>)

業務案内 (<https://web.archive.org/web/20240229030858/https://www.hht.co.jp/business>)

LSI設計部

(<https://web.archive.org/web/20240229030858/https://www.hht.co.jp/lsi>) [└] 設計分野

(<https://web.archive.org/web/20240229030858/https://www.hht.co.jp/field>)

製品技術部 (<https://web.archive.org/web/20240229030858/https://www.hht.co.jp/technology>)

品質保証部 (<https://web.archive.org/web/20240229030858/https://www.hht.co.jp/quality-assurance>)

大神工場

(<https://web.archive.org/web/20240229030858/https://www.hht.co.jp/factory>) [Ⓛ] 製品ラインナップ

(<https://web.archive.org/web/20240229030858/https://www.hht.co.jp/lineup>)

システム開発部 (<https://web.archive.org/web/20240229030858/https://www.hht.co.jp/system>)

Copyright (c) 2021 - 2024 株式会社日出ハイテック All Rights Reserved.